

蘇州協理通精密五金有限公司



会社概要

会社仮称	蘇州協理通精密五金有限公司 (Suzhou Kyoritsu Precision Metal Co.,ltd.)
住 所	江蘇省蘇州工業園区長陽街112号 蘇州日鉄金属製品有限公司 敷地内
敷地面積	2,333.60㎡
設立(予定)	2018年10月
稼働(予定)	2019年2月
資本金	USD2,750,000
出資比率	協立精工株式会社 80% 電機資材株式会社 20%
代表者	朝原正俊 (協立精工株式会社 代表取締役)
総経理	水江靖人 (協立精工株式会社 取締役部長)
従業員数	22名 稼働当初予定
経営内容	精密プレス加工及び精密金型製作
関連会社	<p>協立精工株式会社(本社) 住所：群馬県安中市岩井894-7 TEL：027-382-1145 URL：https://www.kyorituseiko.jp</p> <p>電機資材株式会社 住所：東京都千代田区鍛冶町二丁目2番2号神田パークプラザ3階 TEL：036-853-8011 URL：https://www.denshi.co.jp</p> <p>協立譽威有限公司 TEL:+86-755-2971-9045</p> <p>協立精工香港有限公司 TEL:+86-755-2714-2209</p>

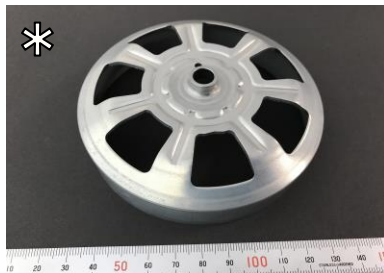
製品紹介

トランスファープレスを使用した精密絞り部品は、自動車関連部品や弱電部品などに使用されています。*印の製品については、グループ会社で生産。

自動車関連部品



素 材	SPCC + 塗装
板 厚	t3.2
使用設備	トランスファープレス 400t
特 徴	



素 材	ZAM
板 厚	t2.3
使用設備	トランスファープレス 400t
特 徴	<ul style="list-style-type: none"> • ブロアモーターで使用の部品

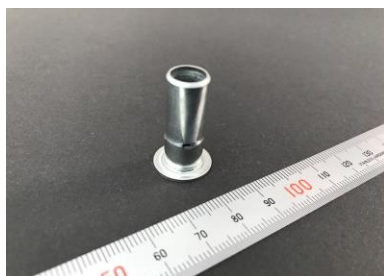


素 材	SUS430
板 厚	t1.0
使用設備	トランスファープレス 60t
特 徴	<ul style="list-style-type: none"> • プレス加工+NC旋盤 • 重要保安部品のためコンタミゼロ管理

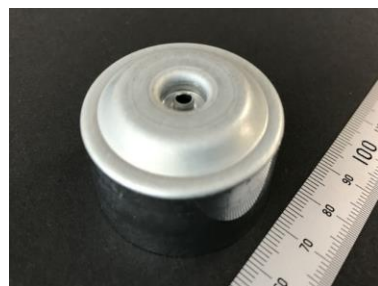
弱電・家電部品



素 材	A5052
板 厚	t1.0
使用設備	トランスファープレス 400t
特 徴	<ul style="list-style-type: none"> • 鉄からアルミへの素材変更により製品軽量化に貢献



素 材	SECE
板 厚	t1.2
使用設備	トランスファープレス 45t
特 徴	<ul style="list-style-type: none"> • 切削→プレスへの工法転換により材料費低減



素 材	SECE
板 厚	t1.2
使用設備	トランスファープレス 60t
特 徴	

設備紹介

トランスファープレス 400 t



メーカー	WAN SHUN
型式	STPP

トランスファープレス 200 t



メーカー	WAN SHUN
型式	STPP

トランスファープレス 45 t



メーカー	オーサワエンジニアリング
型式	OTP-45

トランスファープレス 45 t～100 t



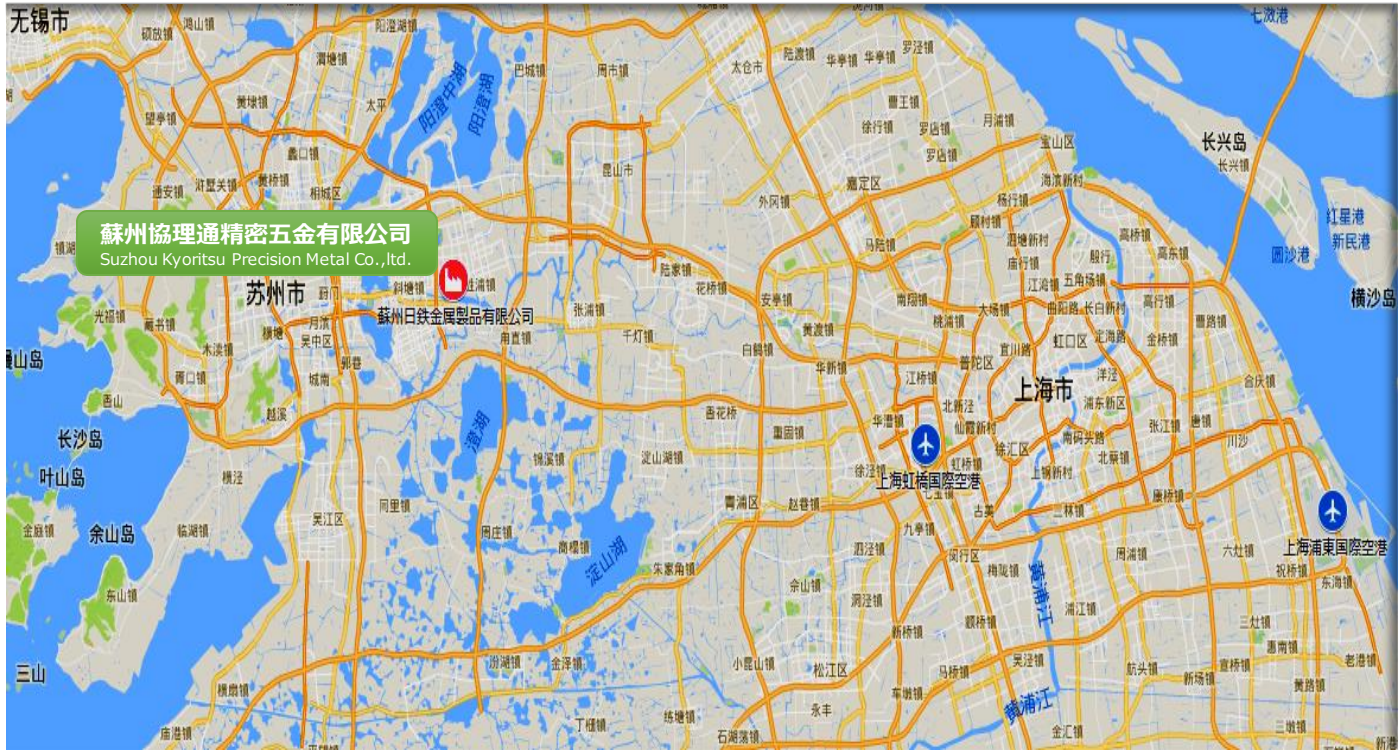
メーカー	オーサワエンジニアリング
型式	OTP-60

他設備

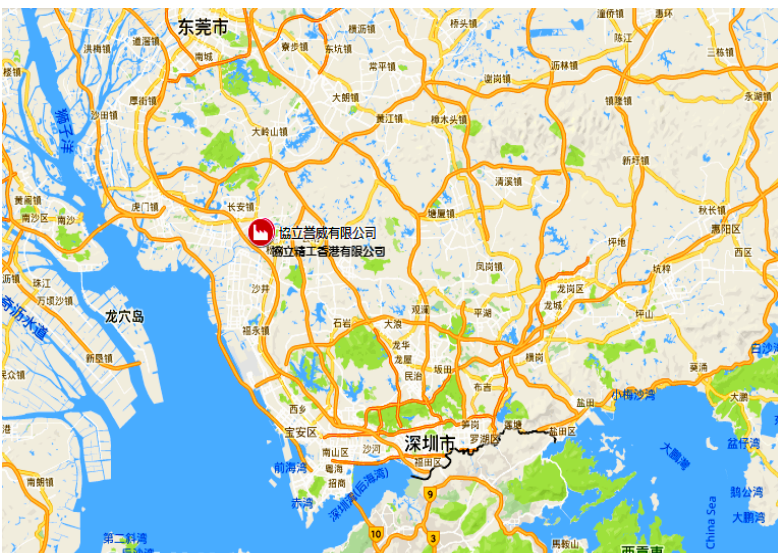
- ◆ 3次元測定機
- ◆ 炭化水素洗浄機

拠点MAP

華東地区生産拠点



華南地区生産拠点



日本本社

